

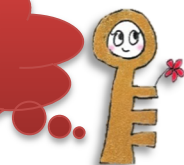
日	月	火	水	木	金	土
						1日
2日	3日 ウォーキング	4日 スナッグゴルフ ピンポン 吹き矢(午前) C面	5日 ウォーキング LT(英会話) グラウンドゴルフ 午後 国基	6日 スナッグゴルフ ピンポン 吹き矢(午前) C面	7日 ウォーキング グラウンドゴルフ 午後	8日
9日	10日 ウォーキング	11日 スナッグゴルフ ピンポン	12日 ウォーキング LT(英会話) グラウンドゴルフ 午後	13日 スナッグゴルフ ピンポン	14日 ウォーキング グラウンドゴルフ 午後	15日
16日	17日 ウォーキング	18日 スナッグゴルフ スポーツ体験会 吹き矢(午前) C面	19日 ウォーキング LT(英会話) グラウンドゴルフ 午後 国基	20日 スナッグゴルフ お休み	21日 ウォーキング グラウンドゴルフ 午後	22日 雪月花
23日	24日 ウォーキング	25日 スナッグゴルフ ピンポン	26日 ウォーキング LT(英会話)	27日 スナッグゴルフ 吹き矢(午前) C面 午後お休み	28日 ウォーキング	29日
30日	31日 ウォーキング					

## お休みのお知らせ

3月20日はお彼岸のためお休みとなります。27日は事務局午後のみお休みとなっております。

令和7年3月

## クラブラッキー 紹介コーナー



段々と暖かな日差しが心地よい陽気に。思い切り体を動かしましょう！  
風邪・コロナ予防の手洗いうがいも忘れずに。今月はこちらのご案内です。



クラブ

LUCKY

### スポーツ保険の受付開始のお知らせ

クラブラッキーでご加入いただいているスポーツ保険(スポーツ安全協会)は、1年度ごとの契約で、4月更新となっております。今月(3月)より来年度に向けての受付を開始いたしましたので、ご契約の方は事務局までお越しください。

保険料(1年度分)      65歳以上 1,200 円      64歳以下 1,850 円

来年度の会費につきましては、4月からの受付となっております。